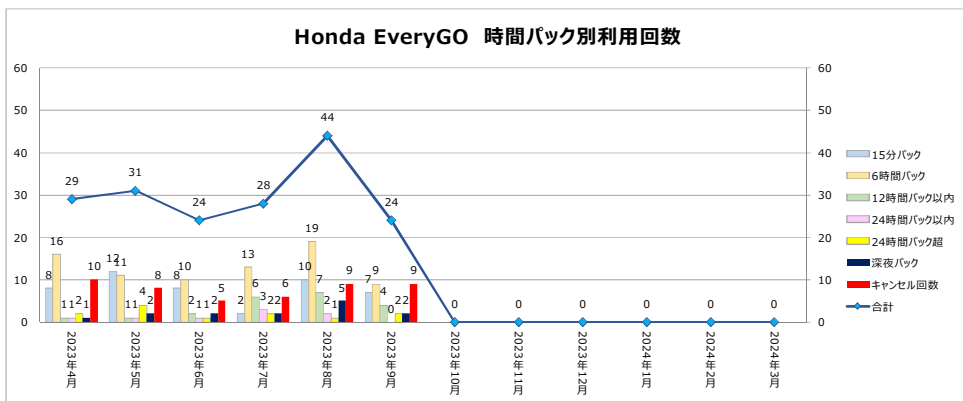


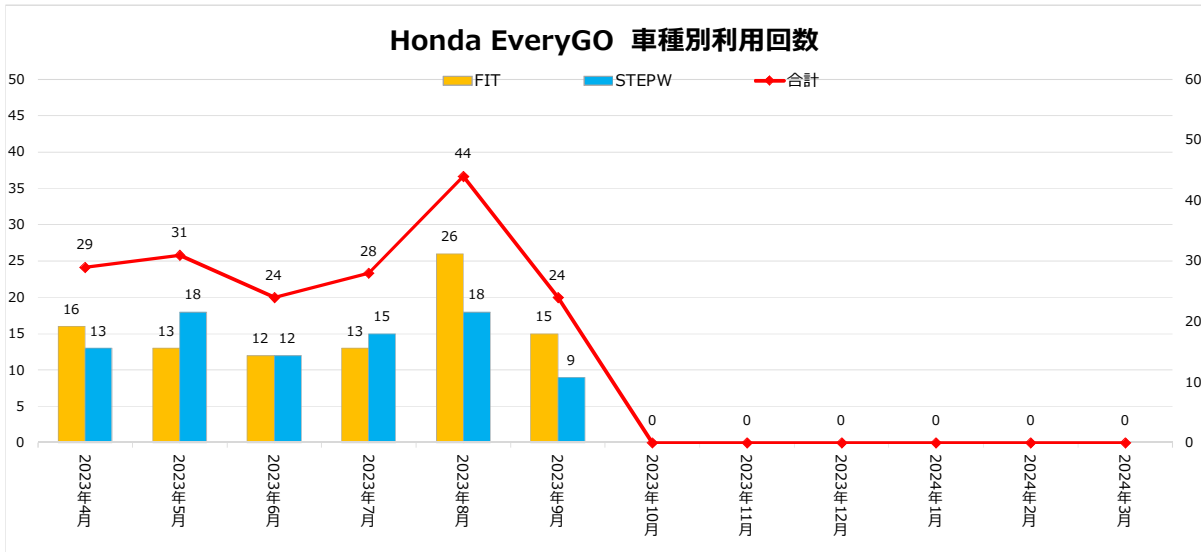
### 時間別利用状況推移



利用バック構成 (パークシティ溝の口様)							ロスの発生	キャンセル割合
利用月	15分バック	6時間バック	12時間バック以内	24時間バック以内	24時間バック超	深夜バック	合計	キャンセル回数
2023年4月	8	16	1	1	2	1	29	10
2023年5月	12	11	1	1	4	2	31	8
2023年6月	8	10	2	1	1	2	24	5
2023年7月	2	13	6	3	2	2	28	6
2023年8月	10	19	7	2	1	5	44	9
2023年9月	7	9	4	2	2	2	24	9
2023年10月							0	#DIV/0!
2023年11月							0	#DIV/0!
2023年12月							0	#DIV/0!
2024年1月							0	#DIV/0!
2024年2月							0	#DIV/0!
2024年3月							0	#DIV/0!
合計	47	78	21	8	12	14	180	47
今月割合	29.2%	37.5%	16.7%	0.0%	8.3%	8.3%	24件	29.2
累計割合	26.1%	43.3%	11.7%	4.4%	6.7%	7.8%	180件	

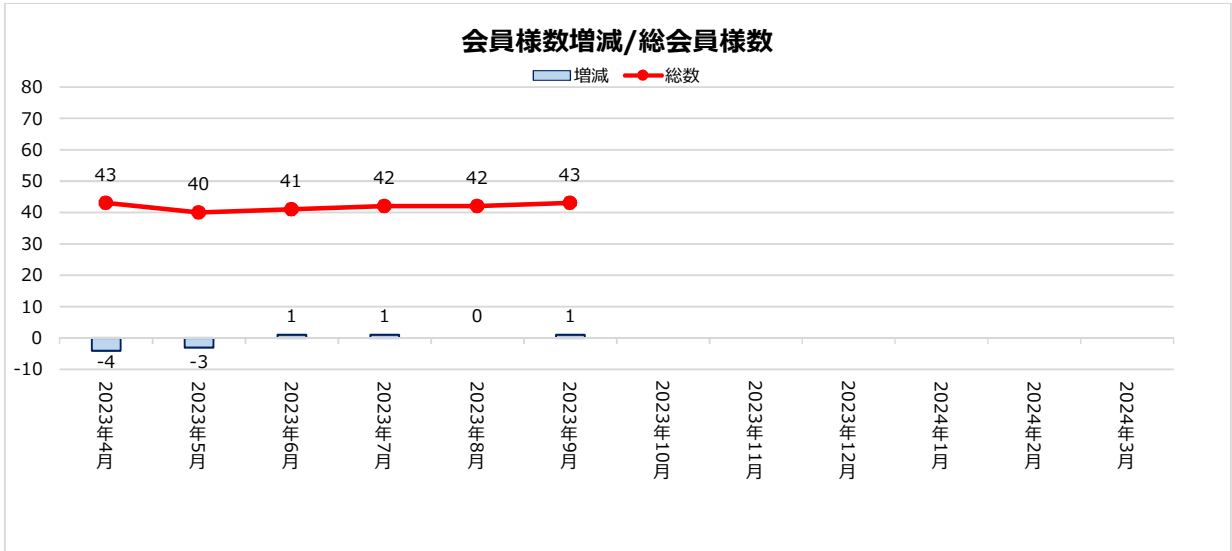
2023/4~12月の多発者  
3ヶ月連続3回以上無し

## 車種別利用実績



	FIT	STEPW	合計
2023年4月	16	13	29
2023年5月	13	18	31
2023年6月	12	12	24
2023年7月	13	15	28
2023年8月	26	18	44
2023年9月	15	9	24
2023年10月			0
2023年11月			0
2023年12月			0
2024年1月			0
2024年2月			0
2024年3月			0
合計	95	85	180

# パークシティ溝の口様 会員数増減



## \* 2023/9 ご利用実績24件 キャンセル9件

- EveryGoの運用にご理解ご協力頂きありがとうございます。  
実績報告が遅くなり、申し訳ございません。
- ご利用件数は24件でした。  
9月は14名の方にご利用頂きました。  
9月は8月から20件の減少でした。
- 15分パックと6時間パックを合わせたご利用は16件で、全体の66.7%でした。
- 会員数は1名増の43名でした。
- 9月のキャンセル件数は9件で8月と変わらず、キャンセル率は27.3%と今期一番悪かったです。  
月内3回以上キャンセルの方は1名いらっしゃいました。
- 9月も大きな事故報告は入っておりませんが、清掃業者より新しい傷の連絡がありました。
- 何かお気づきの点がございましたら、ご連絡お願い致します。